

# Druckschalter

Druckschalter



## Edelstahl-Druckschalter - Flachstecker

bis 200 bar

Werkstoffe: Körper: 1.4305, Dichtung und Membrane\*\*: FKM  
 Temperaturbereich: -5°C bis max. +120°C  
 Rückschaltdifferenz: 10 bis 30%  
 Schutzart: IP 65 (Klemmen IP 00)  
 Elektrischer Anschluss: Flachstecker 3x 6,3x0,8  
 Schaltertyp: Wechsler  
 Optional: Membrane aus EPDM (-30°C bis max. +120°C) -EP

Gerätesteckdose



Typ	Einstellbereich	Außen-gewinde	Überdruck-sicher bis	Schaltleistung
DRS 5 ES	0,5 - 5 bar	G 1/4"	300 bar	250 V/4 A*
DRS 10 ES	1 - 10 bar	G 1/4"	300 bar	250 V/4 A*
DRS 50 ES	10 - 50 bar	G 1/4"	300 bar	250 V/4 A*
DRS 100 ES	10 - 100 bar	G 1/4"	300 bar	250 V/4 A*
DRS 200 ES	50 - 200 bar	G 1/4"	600 bar	250 V/4 A*

Gerätesteckdosen für Edelstahl-Druckschalter (bitte separat bestellen)

DRS STECKDOSE

\* bei 30 V DC, \*\* Typ DRS 200 ES Ansteuerung über Kolben

Bestellbeispiel: DRS 5 ES \*\*

Standardtyp

Kennzeichen der Optionen:  
 Membrane aus EPDM ..-EP

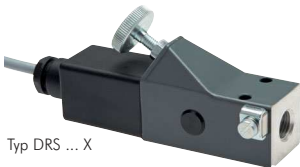


## Explosionsschutz Druckschalter - ATEX

bis 400 bar

Werkstoffe: Typ DRSW: Körper: Stahl verzinkt, Aluminium eloxiert, Typ DRS: Körper: Aluminium, Membrane\*: NBR  
 Temperaturbereich: -20°C bis max. +80°C  
 Rückschaltdifferenz: Typ DRSW: >10 bis 20%, Typ DRS: 10 bis 30%  
 Schutzart: IP 65  
 Elektrischer Anschluss: 2 m Kabel (3-adrig)  
 Schaltertyp: Wechsler

Typ DRSW ... X



Typ DRS ... X

Typ	Einstellbereich	Gewinde	Überdruck-sicher bis	Schaltleistung
<b>ATEX II 3D IP 65 T90°C (Staubschutz)</b>				
DRSW 1,5 X	0,3 - 1,5 bar	G 1/4" (AG)	300 bar	250 V/2 A
DRSW 10 X	1 - 10 bar	G 1/4" (AG)	300 bar	250 V/2 A
DRSW 20 X	10 - 20 bar	G 1/4" (AG)	300 bar	250 V/2 A
DRSW 50 X	20 - 50 bar	G 1/4" (AG)	300 bar	250 V/2 A
DRSW 150 X	50 - 150 bar	G 1/4" (AG)	600 bar	250 V/2 A
<b>ATEX 0102 II 2G EEx d II C T6/T5 (Gase &amp; Dämpfe)</b>				
DRS 6 X	1 - 6 bar	G 1/4" (IG)	200 bar	250 V (AC/DC: 1 A/0,25 A)
DRS 50 X	5 - 50 bar	G 1/4" (IG)	200 bar	250 V (AC/DC: 1 A/0,25 A)
DRS 100 X	20 - 100 bar	G 1/4" (IG)	600 bar	250 V (AC/DC: 1 A/0,25 A)
DRS 400 X	100 - 400 bar	G 1/4" (IG)	600 bar	250 V (AC/DC: 1 A/0,25 A)

\* Typ DRSW 150 X, DRS 100 X und DRS 400 X: Ansteuerung über Kolben

## Handpumpe zur Manometerkalibrierung oder Druckschaltereinstellung

Einsatzgebiet: Zum Prüfen und Kalibrieren von Manometern und Druckmessumformern, Einstellen von Druckschaltern uvm. Mit dieser Handpumpe ist eine sehr einfache Prüfdruckerzeugung möglich. Ein Feinregulierventil stellt eine präzise Einstellung sicher. Das Druckreferenzgerät wird direkt oben in die Pumpe eingeschraubt.

Lieferumfang: Handpumpe, 1 mtr. Prüflingsanschlussschlauch G 1/4", Adapter G 1/4" Manometerzapfen auf G 1/2" Manometerzapfen aus Messing

Empfohlenes Zubehör: Digital-Manometer mit Genauigkeitsklasse 0,5



Referenzseite

Prüflingsanschluss

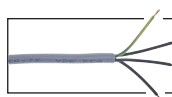
Typ	Betriebsdruck	Referenzanschluss	Prüflingsanschluss	Medium
HP 40	-0,95 - 40 bar	G 1/4" (IG) & G 1/2" (IG)	G 1/4" (IG)	Luft



Digital- und Feinmessmanometer ab Seite 666



Verbindungsleitungen auf Seite 893



Flexible Steuerleitungen auf Seite 825



Dichtmittel ab Seite 1010

Alle Angaben verstehen sich als unverbindliche Richtwerte! Für nicht schriftlich bestätigte Datenauswahl übernehmen wir keine Haftung. Druckangaben beziehen sich, soweit nicht anders angegeben, auf Flüssigkeiten der Gruppe II bei +20°C.